

PROPRIETÀ: COMUNI DI CESENATICO, GATTEO, GAMBETTOLA, LONGIANO, MONTIANO E RONCOFREDDO

UBICAZIONE: COMUNI DI CESENATICO, GATTEO, GAMBETTOLA, LONGIANO, MONTIANO E RONCOFREDDO

OGGETTO: PISTA CICLABILE LUNGO IL TORRENTE RIGOSSA NEI COMUNI DI CESENATICO, GATTEO, GAMBETTOLA, LONGIANO, MONTIANO E RONCOFREDDO.
BANDO DI FINANZIAMENTO "PR FESR 2021-2027 - AZIONE 2.8.1: BANDO PER FAVORIRE LA REALIZZAZIONE DI PISTE CICLABILI E PROGETTI DI MOBILITÀ DOLCE E CICLOPEDONALE" DI CUI ALLA DELIBERA DI GIUNTA REGIONALE 898 DEL 27/04/2023.
CUP: D51B23000230006

CONTENUTO: Planimetria di inquadramento con individuazione dei tratti e della segnaletica stradale Comuni di Montiano e Roncofreddo

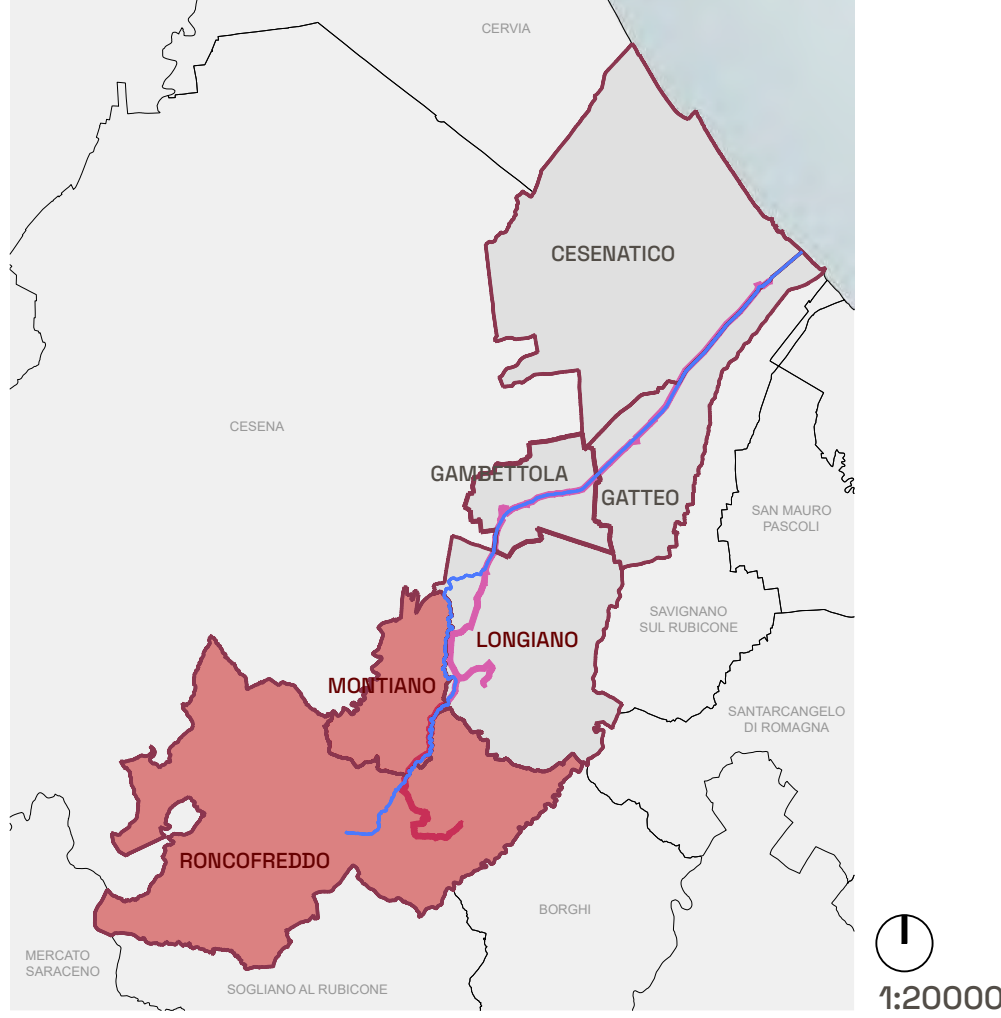
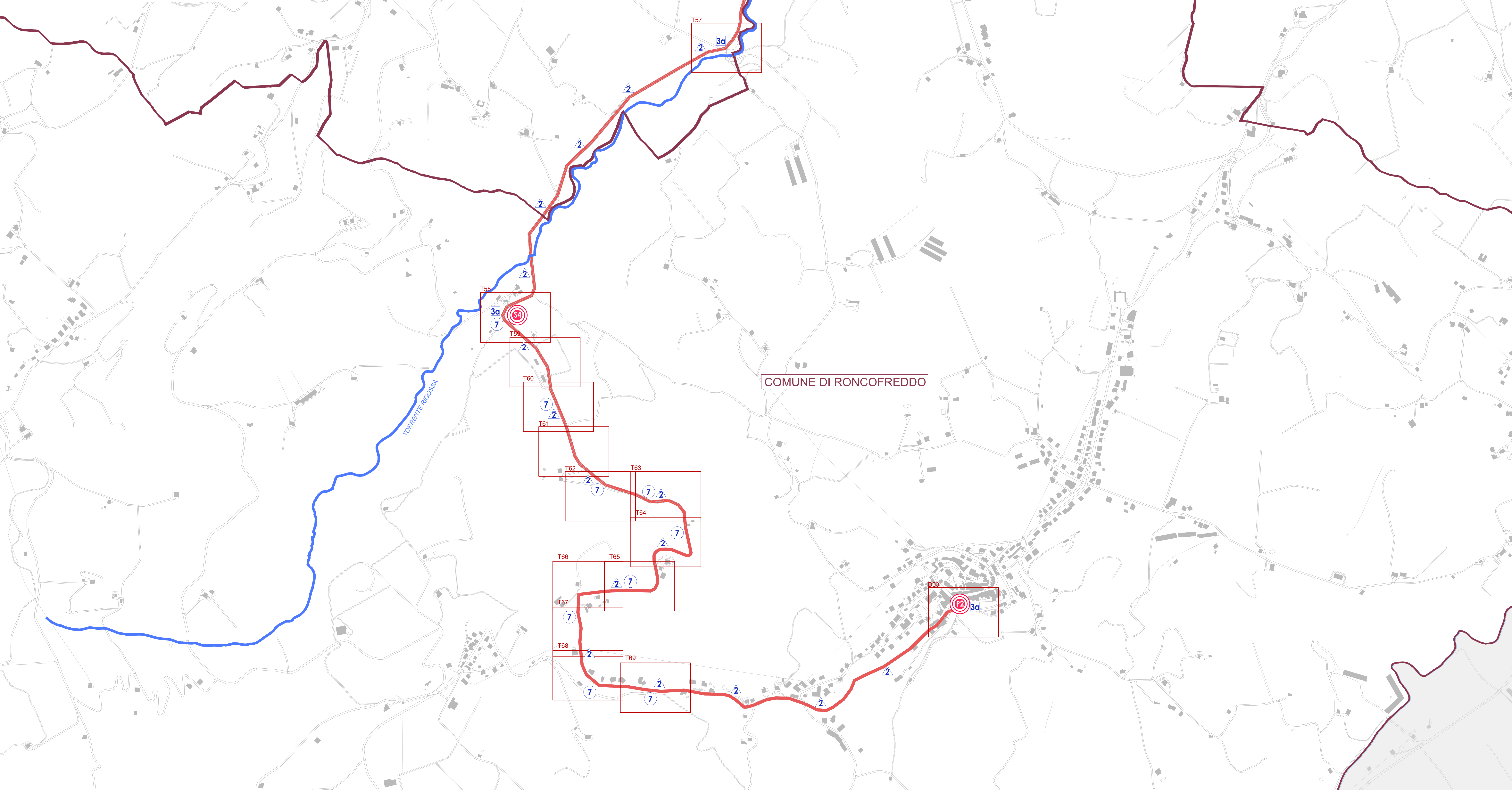
PROGETTISTA: RTI COSTITUITA DA: ING. MARCO NORI (CAPOGRUPPO),
DOTT. LORIS VENTURINI, (MANDATARIO), MONITORA SAS (MANDATARIO)

P.F.T.E. ELABORATO
Data 10/03/2025 scala 1:5000 105

FIRMA COMMITTENTE FIRMA PROGETTISTA

LAND Architettura
Piazza del Popolo 24 | 47521 | Cesena | FC
Tel. +39 054 8980981 | info@land-architettura.it

Il presente è un documento di lavoro e non deve essere utilizzato per scopi diversi da quelli per i quali è stato redatto.



Confini comunali
Torrente Rigossa

LEGENDA TRACCIATO

Tracciato in sede dedicata in sommità d'argine di nuova realizzazione
Tracciato in sede promiscua a basso traffico veicolare
Tracciato in sede promiscua su carraia in stabilizzato da ripristinare
Tracciato in sede dedicata su ciclabili esistenti

Area di sosta
Punto di arrivo

SEGNALETICA

Segnale di divieto di transito per i mezzi a motore
DA POSIZIONARE IN CORRISPONDENZA DEGLI ACCESSI AGLI ARGINI DEL FIUME
Segnale di divieto di transito
eccetto residenti
DA POSIZIONARE SUL TRATTO DI VIA DEI LAGHI
Cartello di pericolo generico (fig. II art. 103 DPR 495/92) con pannello integrativo (mod. II 6 art. 83 DPR 495/92) da apporre su viabilità ordinaria per segnalare la frequente e probabile presenza di ciclisti.
DA POSIZIONARE OGNI 250 MT NEI TRATTI CON VIABILITÀ PROMISCUA.

Segnali di indicazione (colore marrone art. 78 DPR 495/92)

Segnale di direzione ottenuto dai segnali turistici per contesti urbani (tabella II 13a DPR 495/92)
DA POSIZIONARE LUNGO IL TRACCIATO CICLABILE IN CORRISPONDENZA DI INCROCI E/O ATTRAVERSAMENTI
Cartello "turistico" per avviare a itinerario ciclopedonale su viabilità riservata
DA POSIZIONARE IN PROSSIMITÀ DI INIZIO DEL PERCORSO CICLOPEDONALE

Segnali di pericolo e di obbligo per ciclabili da Codice della Strada

Cartello di pericolo per attraversamento pedonale in strade extraurbane o urbane con limite di velocità superiore a quello stabilito dall'art.142 comma 1 del CdS.
DA POSIZIONARE A 150 MT DAGLI ATTRAVERSAMENTI.
Segnale bifacciale di inizio e fine di percorso ciclopedonale
DA POSIZIONARE IN CORRISPONDENZA DI INIZIO E FINE PERCORSO
Segnale di attraversamento pedonale.
DA POSIZIONARE IN CORRISPONDENZA DEGLI ATTRAVERSAMENTI.
Segnale di attraversamento ciclabile.
DA POSIZIONARE IN CORRISPONDENZA DEGLI ATTRAVERSAMENTI.
Rallentatori di velocità sonori in termoplastico preformato
Articolo 179 (Art. 42 Cod. Str.)